



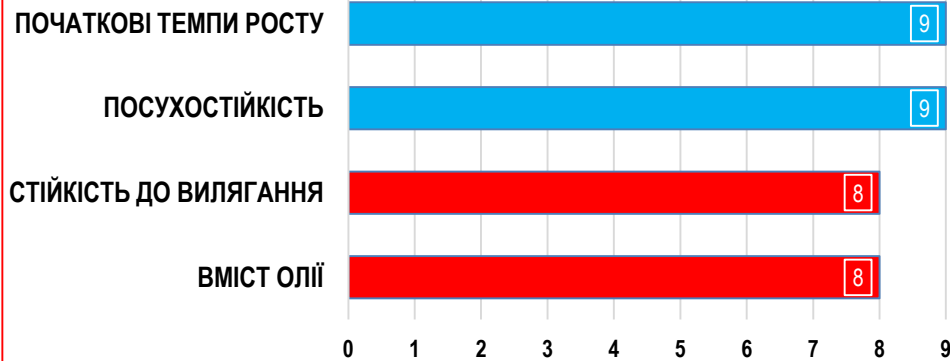
СЕЗОН 2020

РЖТ КЛІФ

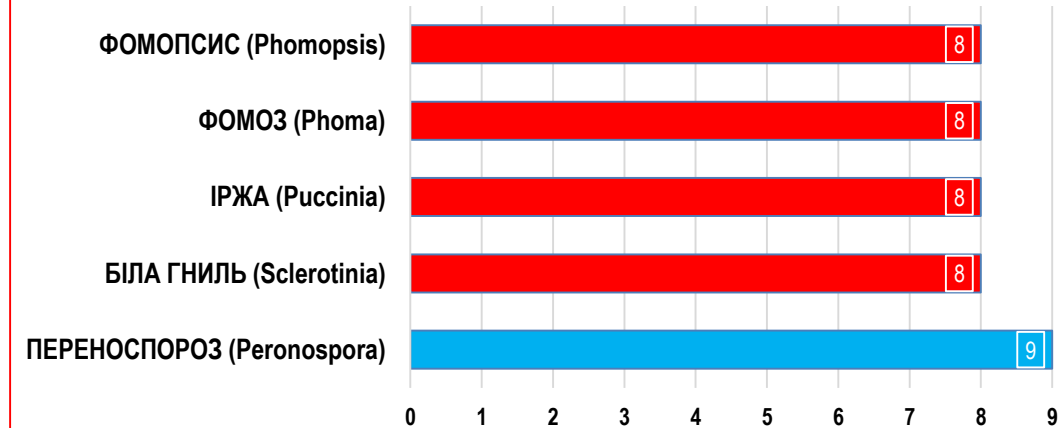
СЕРЕДНЬОСТИГЛИЙ

АГРОНОМІЧНІ ХАРАКТЕРИСТИКИ

- Тип використання – лінолевий
- Система гербіцидного захисту – Clearfield
- Стійкість до вовчка – А-Е
- Висота рослини – вище за середню
- Вміст олії – високий (51-54%)

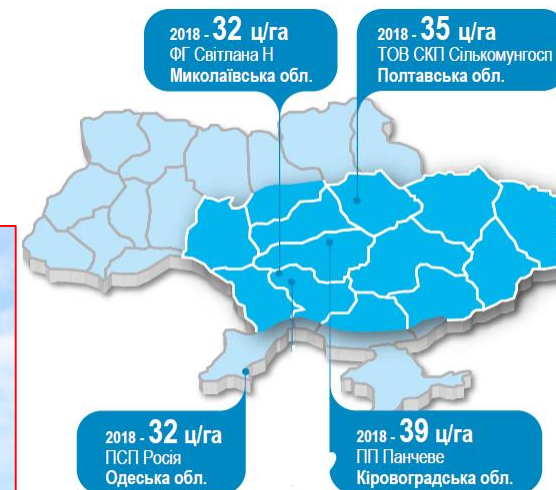


ТОЛЕРАНТНІСТЬ ДО ЗАХВОРЮВАНЬ (бали 1-9)



РЕКОМЕНДОВАНА ЗОНА ВИРОЩУВАННЯ ТА ГУСТОТА НА МОМЕНТ ЗБИРАННЯ:

- Полісся: 50-55 тис/га
- Лісостеп: 50-55 тис/га
- Північний Степ: 50-55 тис/га
- Центральний Степ: 45-52 тис/га
- Південний Степ: 40-50 тис/га



- ✓ Високоврожайний гібрид
- ✓ Швидкі темпи росту
- ✓ Висока посухостійкість
- ✓ Висока стійкість до вилягання
- ✓ Стійкий до нових рас борошнистої роси