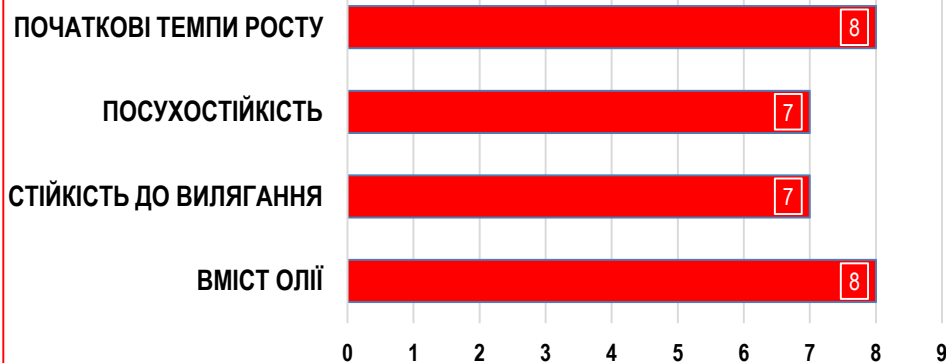


КАЛЛУГА

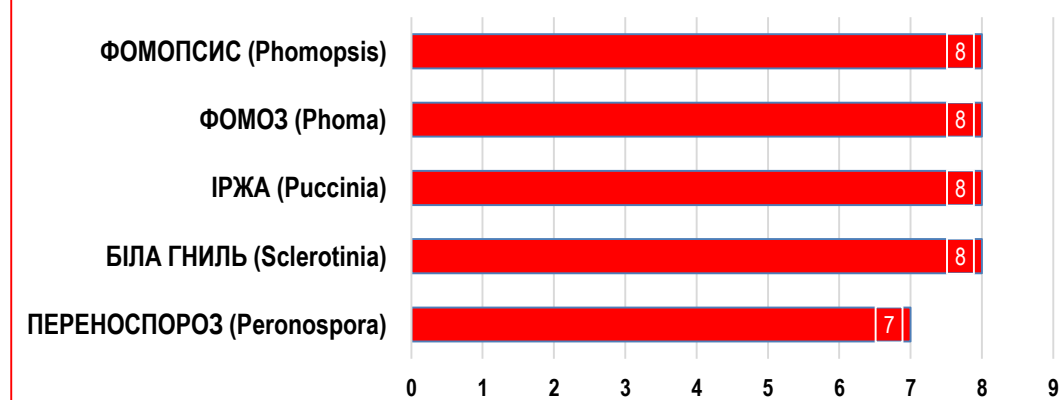
СЕРЕДНЬОРАННІЙ

АГРОНОМІЧНІ ХАРАКТЕРИСТИКИ

- Тип використання – лінолевий
- Система гербіцидного захисту – класична
- Стійкість до вовчка – раси А-Е
- Висота рослини – середня
- Вміст олії – високий (до 51-54%)

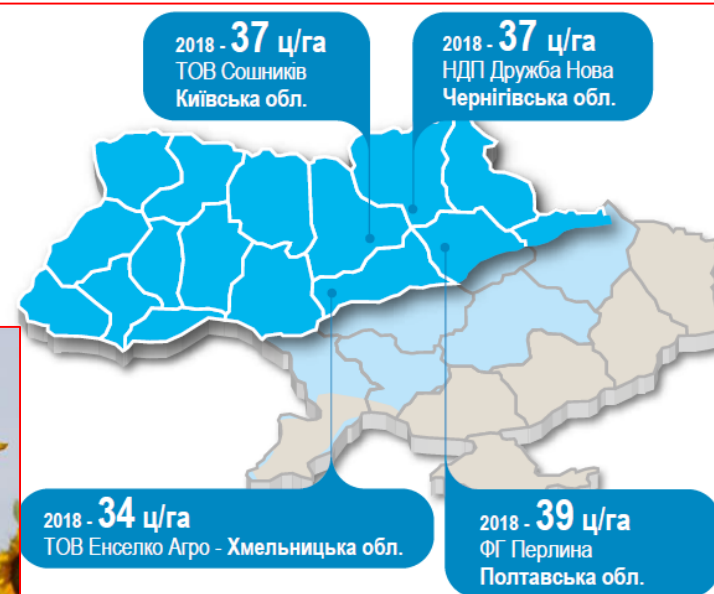


ТОЛЕРАНТНІСТЬ ДО ЗАХВОРЮВАНЬ (бали 1-9)



РЕКОМЕНДОВАНА ЗОНА ВИРОЩУВАННЯ ТА ГУСТОТА НА МОМЕНТ ЗБИРАННЯ*:

- Полісся: 50-55 тис/га
- Лісостеп: 48-52 тис/га
- Північний Степ: 48-52



- ✓ Високоврожайний гібрид
- ✓ Стабільний і пластичний гібрид
- ✓ Високий вміст олії
- ✓ Високотолерантний до хвороб
- ✓ Чудовий вибір для Лісостепу