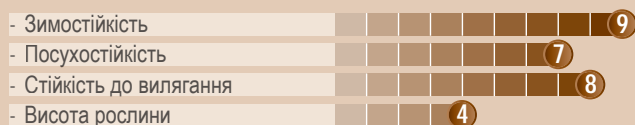


ПШЕНИЦЯ ОЗИМА

Середньопізній
Лютесценс (безостий)
Цінна А

• Рекомендовані зони вирощування: Лісостеп, Полісся

• Агрономічна характеристика

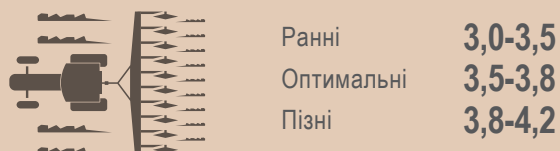


• Маса тисячі зерен, гр.: 48-52

• Толерантність до захворювань

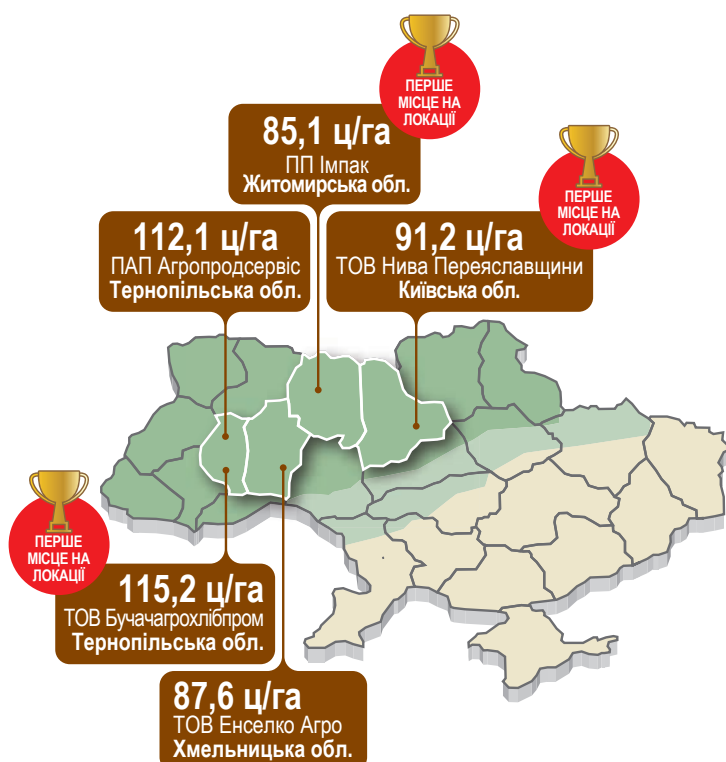


Рекомендована норма висіву насіння,
млн.сх.нас./га:



РЖТ РЕФОРМ

- Сорт №1 у Німеччині!
- Високоінтенсивний сорт
- Найвищий потенціал врожайності
- Висока зимостійкість та стійкість до вилягання
- Висока толерантність до захворювань, особливо до борошнистої роси та фузаріозу колосу



«РЖТ РЕФОРМ є лідером по врожайності в Європі. Про це свідчать площі насінневих посівів у Німеччині, за якими РЖТ РЕФОРМ займає перше місце вже четвертий рік поспіль!»

Менеджер з розвитку зернових культур
Дмитро Марченко